

健康経営メッセージ

IDOMは社員の健康を重要な経営課題と捉え、
より計画的に健康経営を推進するため、2024年1月に「健康経営宣言」をしました。
全社ミッションの実現に向け、会社と社員が一体となり健康経営を推進していきます。

IDOMの健康経営宣言

変化の激しい世の中において、新たに生まれる業界の課題を解決していくには、更なるイノベーションの創出が求められます。

そのためにも、社員が心身共に健康で安心して挑める環境のもと、最大のパフォーマンスを発揮することが、必要不可欠だと考えます。会社と社員が全社一丸となり「健康経営」を実践しながらミッション『あなたの人生を彩り続ける、「まちのクルマ屋」に挑む。』の体現に努めていきます。

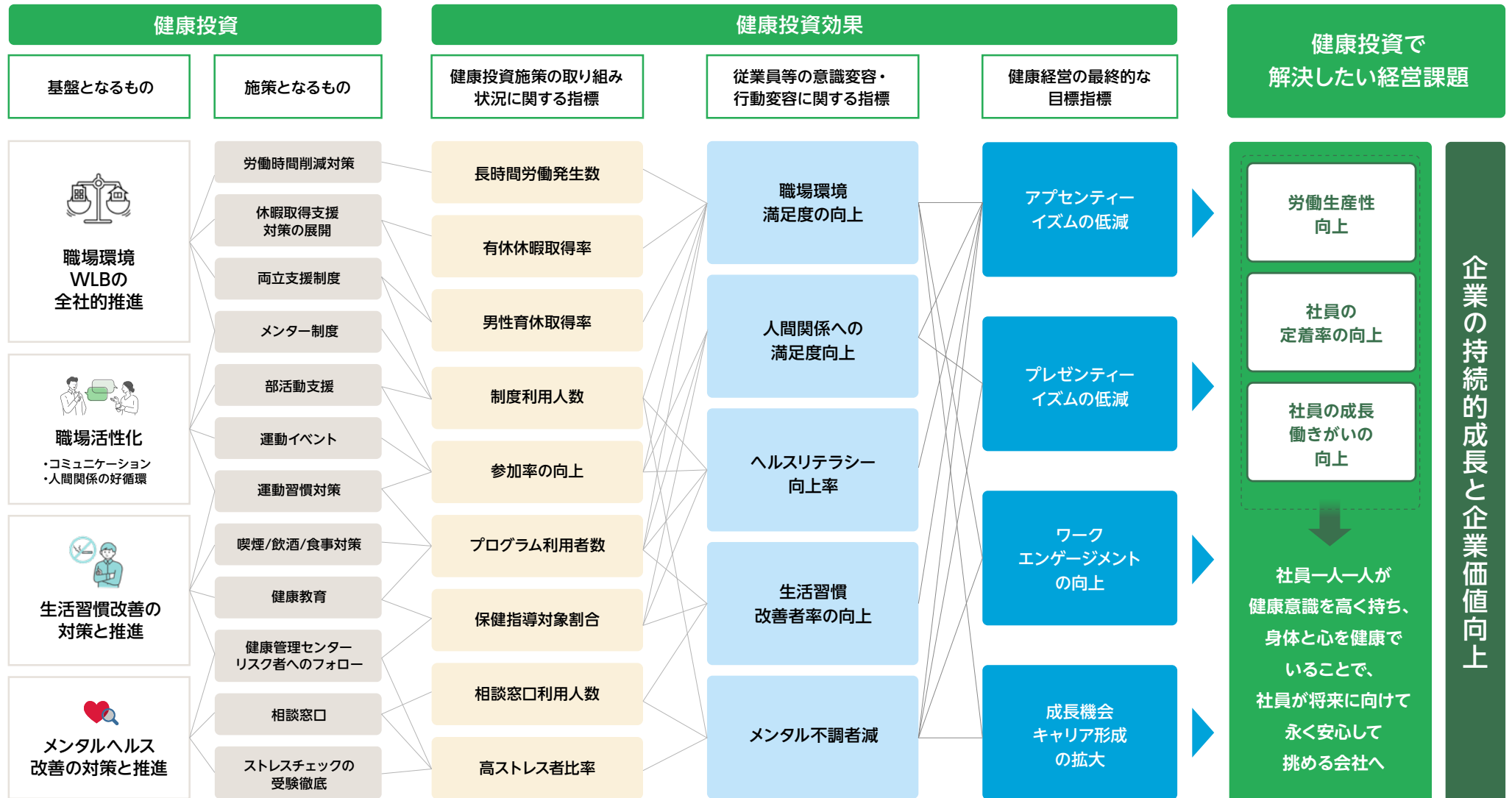
代表取締役 執行役員 社長
健康経営推進最高責任者

羽鳥 貴夫



健康推進経営マップ (取り組みの全体像)

「労働生産性向上」「社員の定着率の向上」「社員の成長働きがいの向上」の実現に向け、具体的な施策内容・目標値を設定し戦略的に健康経営を進めてまいります。



企業の持続的成長と企業価値向上

健康経営推進体制と責任領域

代表取締役を責任者とし、健康経営推進室が中心となって各部と連携しながら健康経営を推進しています。

従業員の心身の健康維持・増進とヘルスリテラシーの向上を実現するための組織体制により、健康経営推進の仕組み構築や運用を行っています。



代表取締役社長

健康経営
推進室

全体方針決定
各分科会進捗管理
定期的な役員会への報告

人事管理

労務総務

安全衛生委員

IDOM健康管理センター

ES事務局

さくらPJ

IR・Cnavi

健保組合

WLB推進

リーダー
ES事務局

保健指導

主幹
人事管理

運動機会・
コミュニケーション

主幹
Cナビ

ヘルスリテラシー
教育

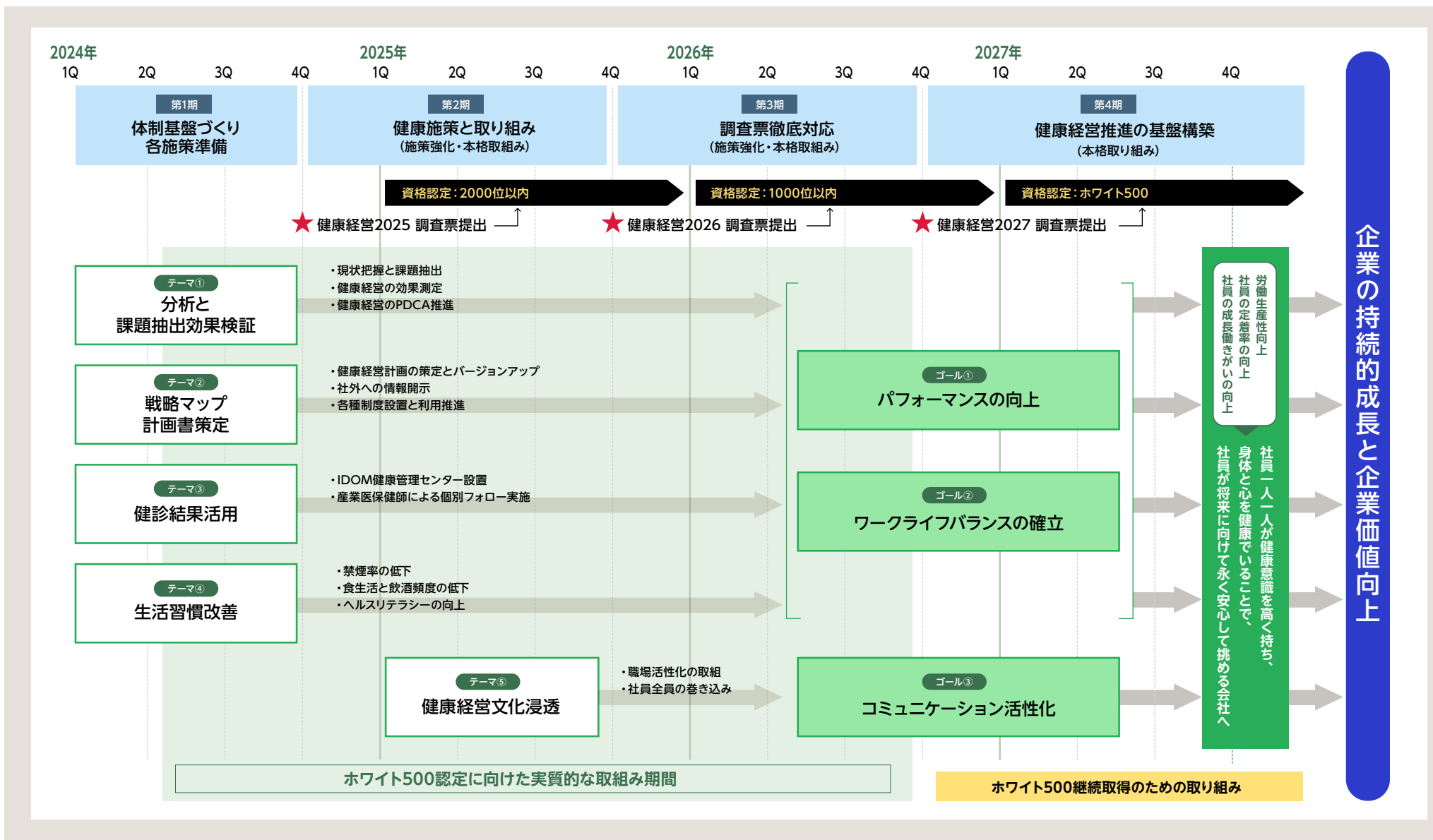
主幹
人事管理

両立・活躍拡大

主幹
さくらPJ

健康経営ロードマップ (2024~2027年度版)

全社を巻き込みながら進め、
2027年度にホワイト500認定にチャレンジします。



健康経営重要課題 (2024~2027年度版)

当社が目指す健康経営の課題を明確にし、課題解消につながる取り組みとして、健康診断の実施や業務体制の見直し、残業時間の削減やストレスチェック等実践してまいります。

有所見者比率



2024年度目標

47.6%

昨年度 47.2%

※GLV健康保険組合のデータ参照

健康リスクゼロ者割合



2024年度目標

28.5%

昨年度 29.6%

※GLV健康保険組合のデータ参照

要治療者の年間治療放置率



2024年度目標

67.3%

昨年度 69.2%

※GLV健康保険組合のデータ参照

高ストレス者割合



2024年度目標

10.0%

昨年度 11.5%

平均月間所定外労働時間



2024年度目標

20.0h

昨年度 24.0h

平均年次有給休暇取得率



2024年度目標

50.0%

昨年度 44.2%

適切な食事習慣保有者率



2024年度目標

23.7%

昨年度 19.8%

※全健保組合2022平均：32.8%

適切な運動習慣保有者率



2024年度目標

34.2%

昨年度 34.6%

※全健保組合2022平均：45.5%

喫煙率



2024年度目標

46.6%

昨年度 45.7%

※全健保組合2022平均：26.2%

健康経営の取り組み状況 (2024年度版)

健康診断やストレスチェック等を通じて従業員の業務パフォーマンス向上に努めます。

アブゼンチーイズム

1.9日



※健康経営に関するアンケートで測定
「あなたはこの1年間、病気やケガで何日間くらい会社を休みましたか?」という問いに対する回答の平均日数。
(測定人数: 1,967人/回答率: 57.0%)

プレゼンチーイズム

82%



※健康経営に関するアンケートでSPQ (東大1項目版) を用いて測定
「病気やケガがない時に発揮できる仕事の出来を100%として過去4週間の自身の仕事を評価してください」という問いに対する回答の平均値。
(測定人数: 1,967人/回答率: 57.0%)

ヘルスリテラシー

65.6%



※健康経営に関するアンケートで測定
「健康診断結果から、健康改善のためにどう行動するべきか判断することが出来ますか?」という問いに対して「出来る」と回答した人の割合。
(測定人数: 1,967人/回答率: 57.0%)

従業員 アンケートの 結果

●健康経営に取り組んでいることを知っている



76.8%

●育児支援制度を利用して満足している



60.9%