



すべての人に

移動の自由を

じしゃロンはクルマの購入を通して、  
頑張るあなたがこれからを変えていく  
お手伝いをいたします。

じしゃロンの自社ローンなら  
独自の審査基準によるクルマの購入と  
一部のお客様はじしゃロンでの支払実績が信用情報として蓄積されることで、  
これからの生活を理想に近づけることができます。



IDOM Inc.

©2026 IDOM.Inc

※写真はイメージです。

自社ローン専門店

# じしゃロンは、自社ローンでの 購入専門の中古車販売店です。

一般的なカーローンと異なり、信販会社を通さない「じしゃロン独自審査」により、クルマと購入手段を提供することで、お客様のマイカーライフを叶えるお手伝いをいたします。

## 一般的なカーローン



## じしゃロンの自社ローン

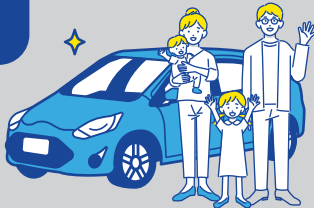


**じしゃロン独自審査<sup>※1</sup>**  
**直接ローン契約**

## さらに!

じしゃロンの自社ローンでクルマをご購入いただくことで、一部のお客様はじしゃロンでの支払実績が信用情報として信用情報機関に連携され、<sup>※2</sup> 様々な金融サービスを受ける第一歩を踏み出せます。

1



じしゃロンの自社ローンで  
クルマを購入

2



クルマに乗りつつ支払を  
することで指定信用情報機関<sup>※1</sup>に  
信用情報が蓄積

3



クルマだけではない  
様々な金融サービスが  
使えるようになるかも?

支払実績  
証明!

※1 自社ローン利用時には所定の審査があり、審査の結果ご期待に添えない場合がございます。  
※2 信用情報機関を利用しない審査・契約になる場合もございます。※イラストはイメージです。

自社ローン専門店  
**じしゃロン**の**自社ローン**の特徴

1

ローンが不安な方  
でも大丈夫

**じしゃロン** 独自審査

負担は少なく  
金利 **0%**

**独自**<sup>※3</sup>  
**審査**

さらに! **最短即日審査**でスピーディー



※3 審査の結果によってはご期待に添えない可能性があります。

2

自社ローン  
なのに

**指定信用情報機関** と **情報連携**<sup>※4</sup>

※4 信用情報機関を利用しない審査・契約になる場合もございます。



お客様の**支払実績**を証明する**クレジットヒストリー**が作れます。

例えば...



クレジット  
カードの審査



家電・家具などの分割払い  
(ショッピングローン)の利用



携帯電話の  
分割払い

あなたが望む**購入体験**を叶える**第一歩**となります。

※5 じしゃロンの独自審査はIDOMが実施しているものであり、審査結果や審査基準において信用情報機関は一切関係ありません。審査結果や審査基準についてお問い合わせいただいても回答できませんのでご了承ください。

※イラストはイメージです。

# じしゃロンの自社ローンの特徴

## 3

支払いに波を  
作らないように

ローン  
期間中

## 税金・車検料金込み

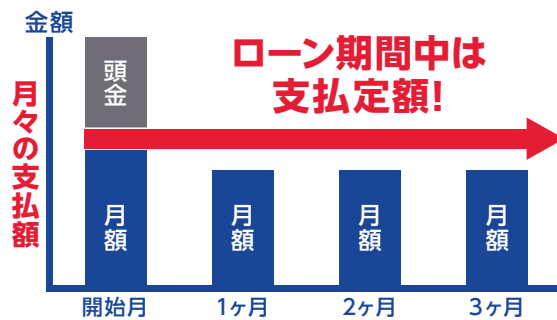
(自賠責保険料を除く)

お客様の購入後の不安として挙げられるのが…

車検の支払いや税金が普段の支払いに+αされてしまうと、生活が圧迫される…



じしゃロンの自社ローン<sup>※6</sup>は、車両代金、登録諸費用に加えて、  
ローン支払期間中の税金と車検(自賠責保険料を除く)を含んでいるから、  
クルマにかかる支払いが一定!



クルマの購入の不安も  
じしゃロンの  
自社ローンなら  
大丈夫!



※6 自社ローンをご利用の場合は、車検(有償)取得・6ヶ月保証(有償)の付帯、GPS機器の取付(有償)、頭金5万円以上の設定が条件となります。(追加オプションや支払回数などにより金額が異なります。)※ローン期間中の車検時の自賠責保険料は、別途お支払が必要になります。また、駐車場、ガソリン、メンテナンス、消耗品、任意保険料は含まれておりません。

## 4

安心して乗って  
いただけるように

## 充実の整備&保証

全車  
車検2年取得  
(有償)

ケアパック(有償)

部品交換・補充<sup>※7</sup>

最大19項目

6ヶ月保証<sup>※8</sup>  
(有償・部分保証)

タイヤパンク・窓ガラス破損  
キーシリンダー破損  
保証<sup>※9</sup>

※ケアパックとは部品交換・補充を指し、料金は車両によって異なります。詳しくは店舗にご確認ください。※7 弊社基準に基づき、交換・補充が必要と判断された場合に対応いたします。※8 1年以上の長期保証を付帯できる車両には条件があります。※9 保証の付帯、期間、範囲、内容、適用には一定の条件がございます。

全国で約490店舗!

ガリバーの整備ネットワークの  
整備工場で整備車検できる!



※イラストはイメージです。